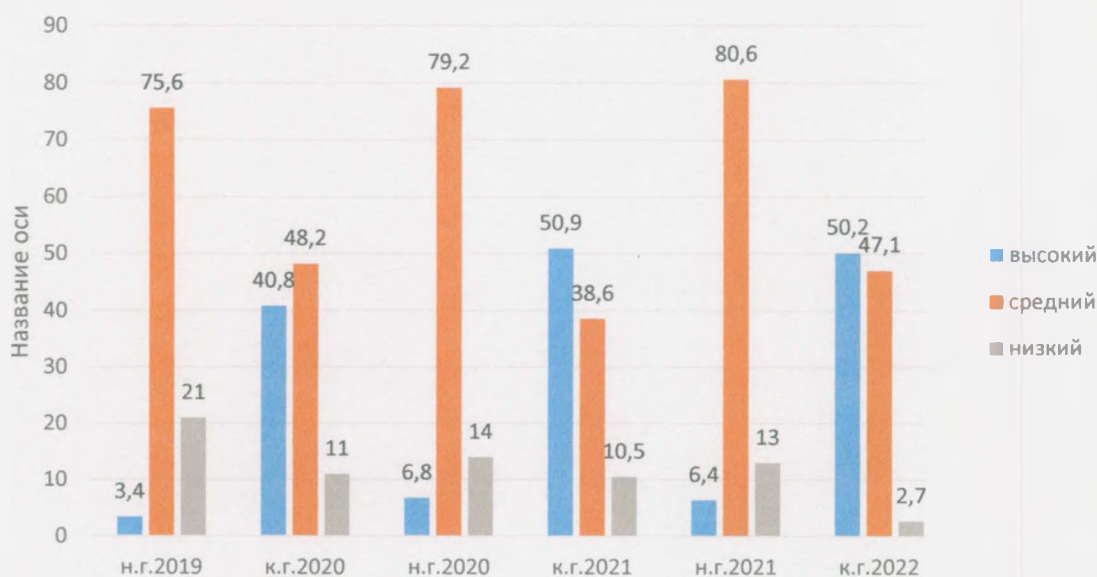


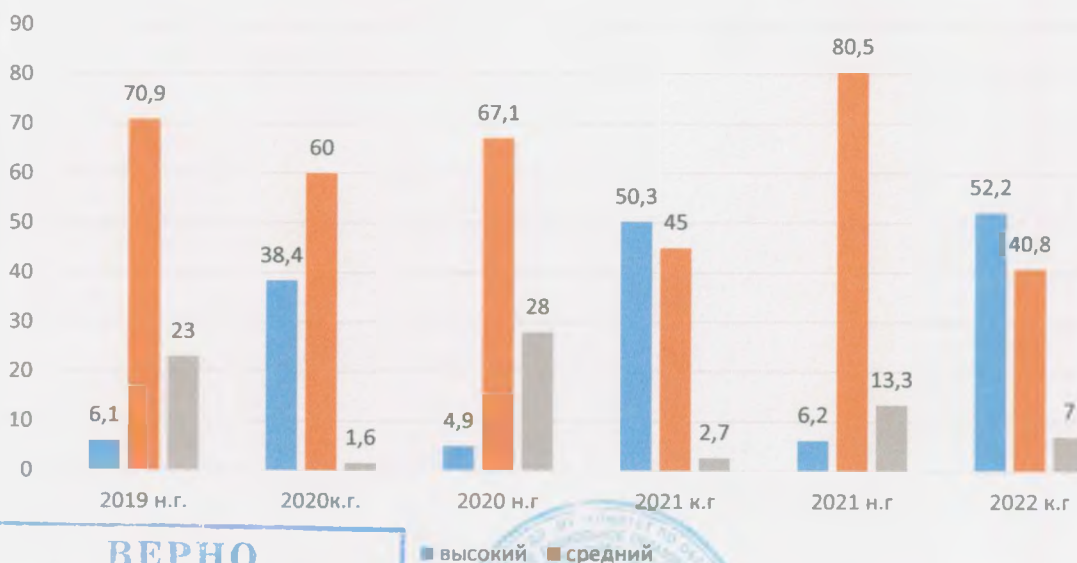
Стабильные положительные результаты освоения воспитанниками образовательных программ по итогам мониторингов, проводимых организацией

(Карты индивидуального развития как инструмент для проведения диагностики развития дошкольника. Тестовые задания по диагностике развития и воспитания дошкольников (на примере ООП ДО Детского сада 2100))

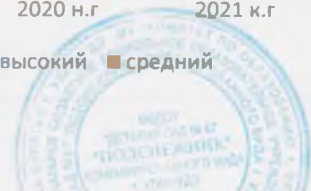
Физическое развитие



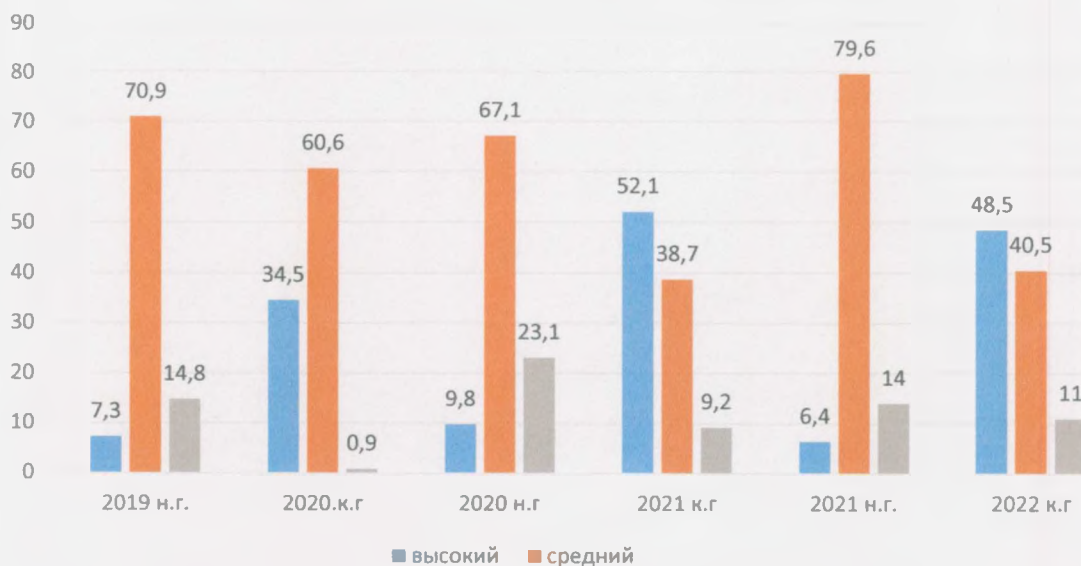
Познавательное развитие



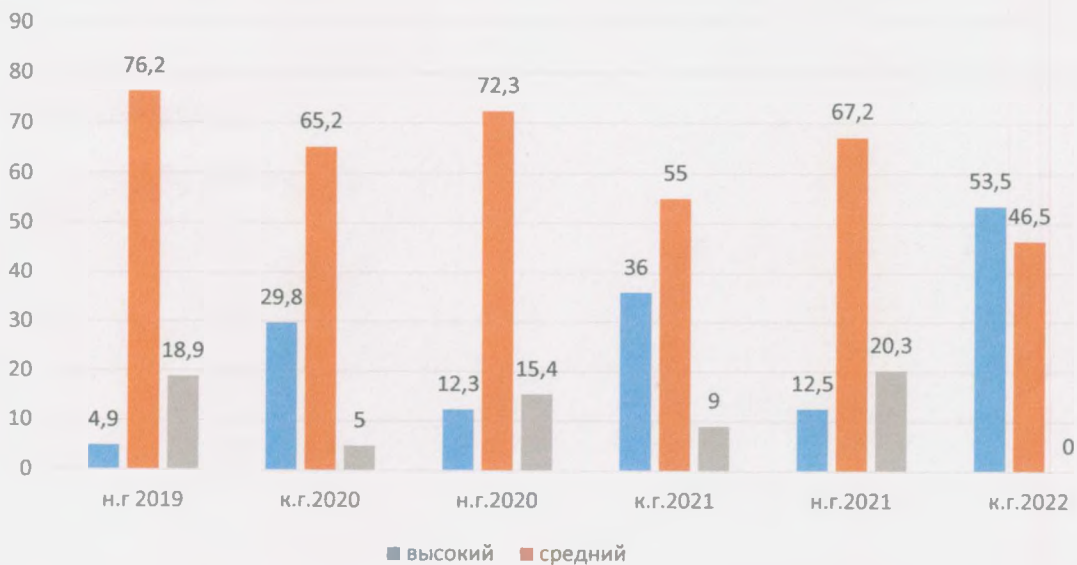
ВЕРНО
 Оригинал находится в
 МБДОУ № 67 "Подснежник"
 Заведующий



Социально-коммуникативное развитие



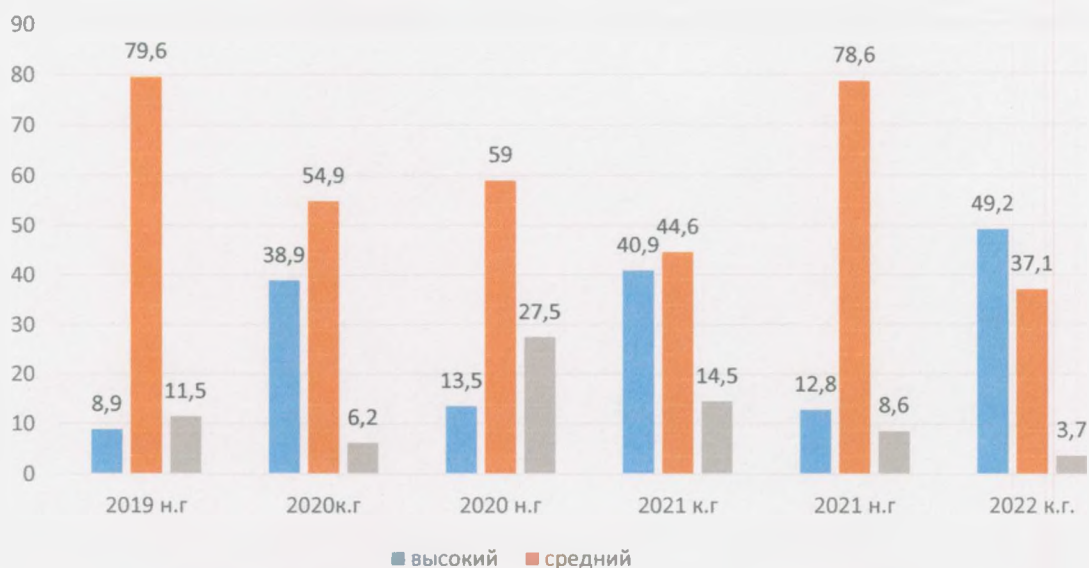
Художественно-эстетическое развитие



ВЕРНО
 Оригинал находится в
 МБДОУ № 67 "Подснежник"
 Заведующий
Б.Г. Доржиева



Речевое развитие



Вывод: По результатам анализа диагностики, сделан вывод о том, что работа проводилась целенаправленно и эффективно. Анализ выполнения требований к содержанию и методам воспитания и обучения, а также мониторинг усвоения детьми программного материала показывают стабильность и позитивную динамику по всем направлениям развития. Что позволяет комплексно оценить качество образовательной деятельности в группе. И на будущее наметить задачи работы с детьми, отметить на что обратить больше внимания, как разнообразить деятельность детей.

ВЕРНО
Оригинал находится в
МБДОУ № 67 "Подснежник"
Заведующий
Б.Г. Доржиева
Б.Г. Доржиева
20__ г.

