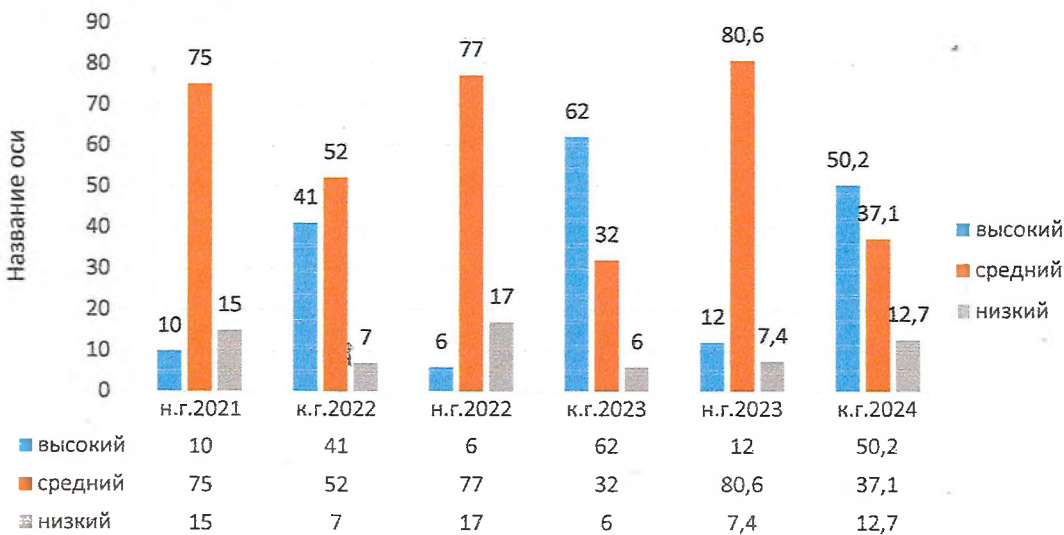


Стабильные положительные результаты освоения воспитанниками образовательных программ по итогам мониторингов, проводимых организацией

Для проведения педагогической диагностики использую авторскую методику «Педагогическая диагностика достижения планируемых результатов детьми дошкольного возраста (1-7 лет). В соответствии с ФГОС ДО ФОН ДО» автор составитель методист дошкольного образования Кулекина И.А. СПб 2023. Цели педагогической диагностики: для получения информации о динамике возрастного развития ребенка и успешности освоения им ОП ДО. В качестве основных методов, позволяющих выявить степень реализации программы и оценить уровень развития детей в условиях ДОО используются: наблюдения, которые дополняются свободным общением педагога с детьми, беседами, играми, рассматриванием картинок; специально организованными диагностическими занятиями в период определенной образовательной программой дошкольного учреждения для мониторинга, изучением продуктов деятельности детей, беседами с родителями. Обследование проводится обязательно в игровой форме.

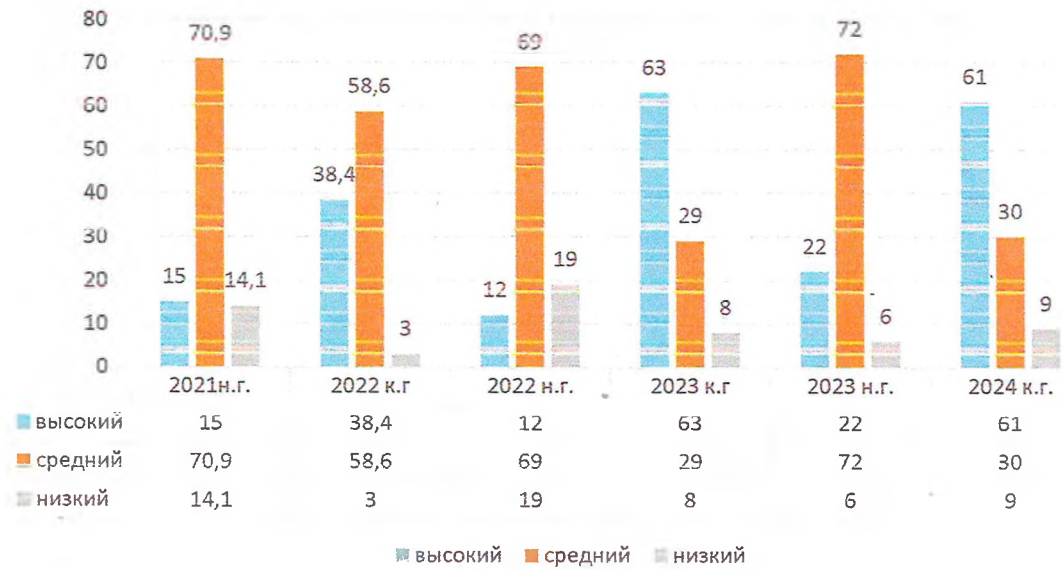
Фзическое развитие



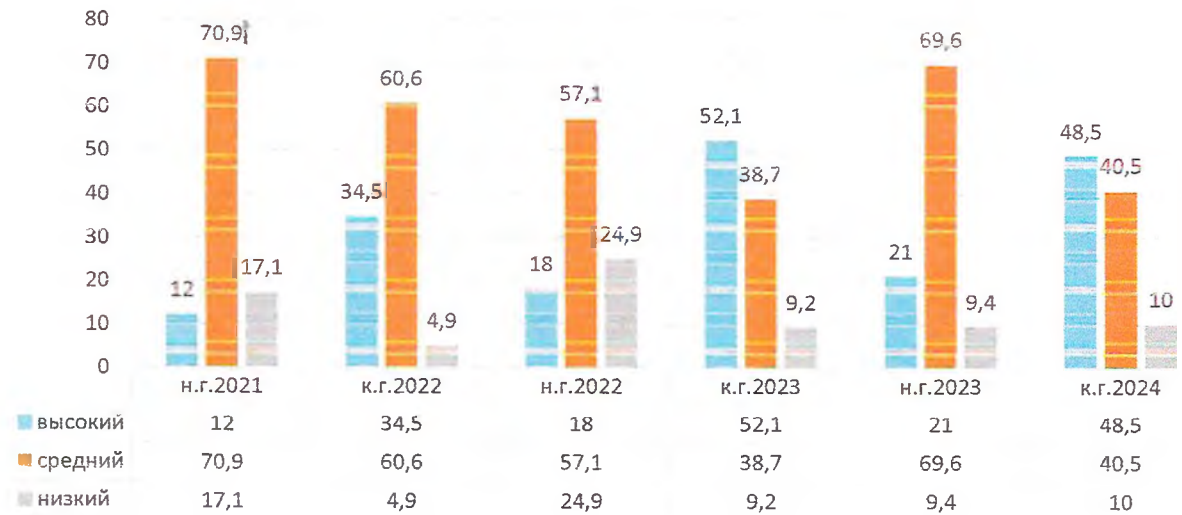
ВЕРНО
 Оригинал находится в
 МДОУ № 67 "Подснежник"
 Заведующий
В.Г. Доржиева
 20 г.



Познавательное развитие



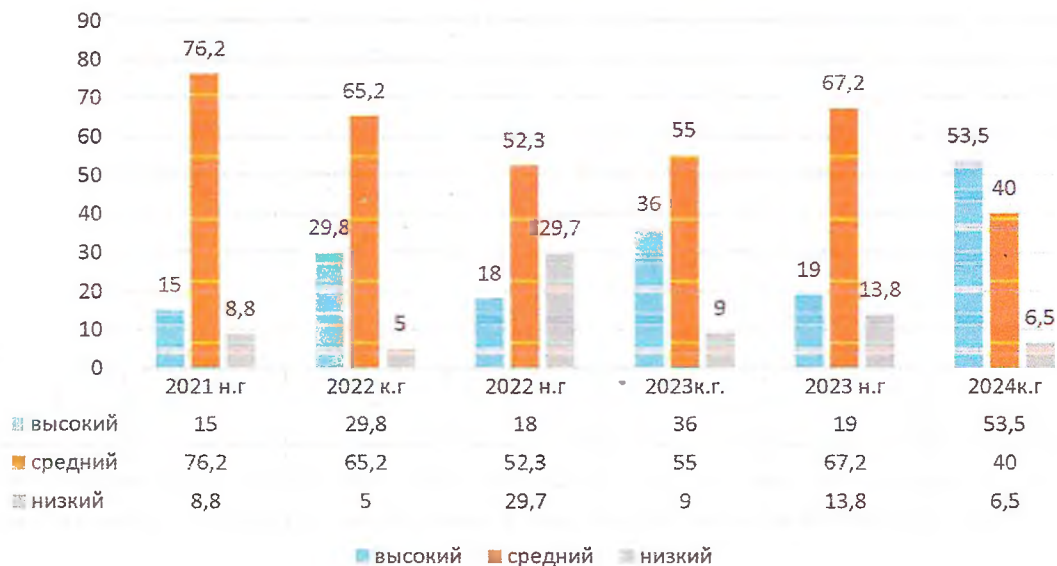
Социально-коммуникативное развитие



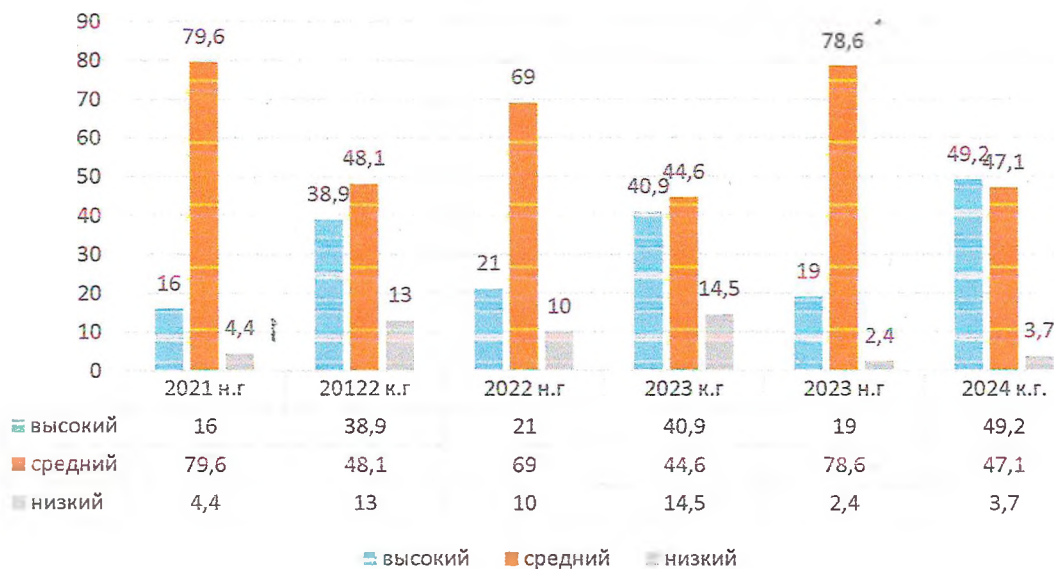
ВЕРНО
 Оригинал находится в
 МБДОУ № 67 "Подснежник"
 Заведующий
[Подпись]
 Б.Г. Доржиеви
 20 г.



Художественно-эстетическое развитие



Речевое развитие



Вывод: По результатам анализа диагностики, сделан вывод о том, что работа проводилась целенаправленно и эффективно. Анализ выполнения требований к содержанию и методам воспитания и обучения, а также мониторинг усвоения детьми программного материала показывают стабильность и позитивную динамику по всем направлениям развития. Этому способствовали: правильно построенный процесс, созданная предметно развивающая среда, индивидуальный дифференцированный подход к детям, использование в работе разного дидактического материала, качественное проведение занятий с детьми, совместная работа со специалистами, партнерские отношения с семьей, что позволяет комплексно оценить качество образовательной деятельности в группе. В будущем наметить задачи работы с детьми, отметить на что обратить больше внимания как разнообразить деятельность детей.



МБДОУ № 67 "Подснежник"
Заведующий